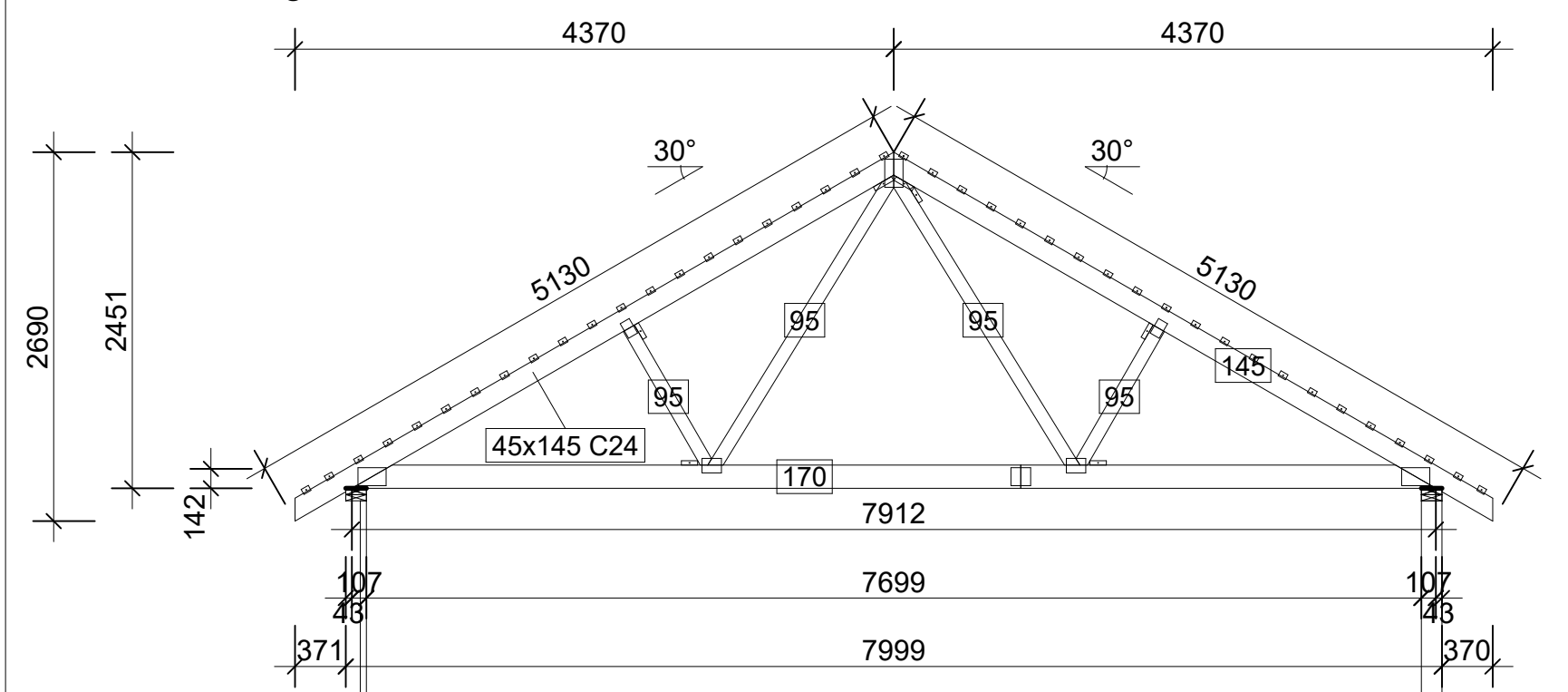
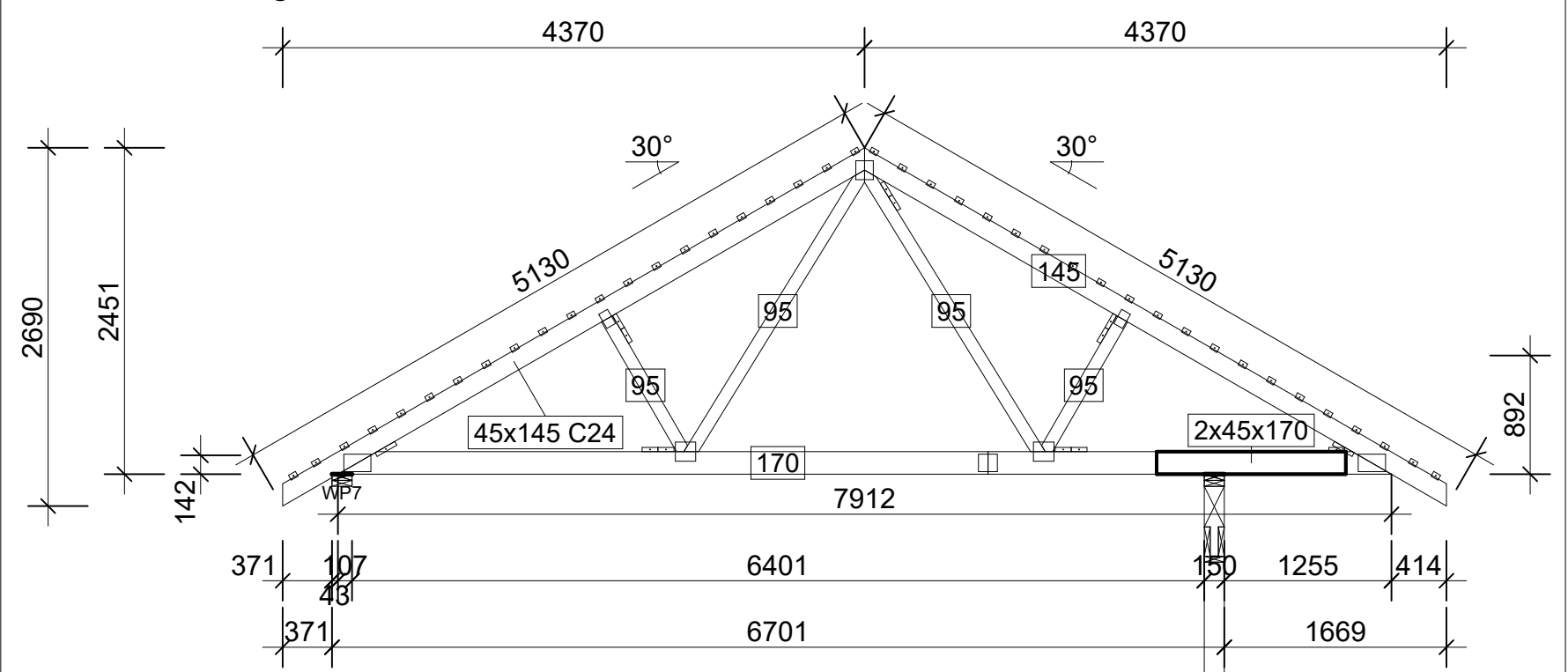


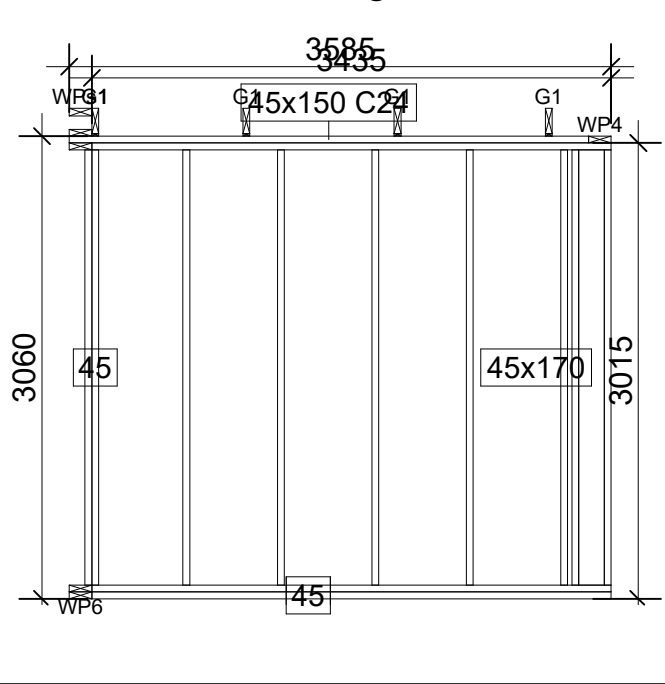
G1 - 9szt. 77 kg



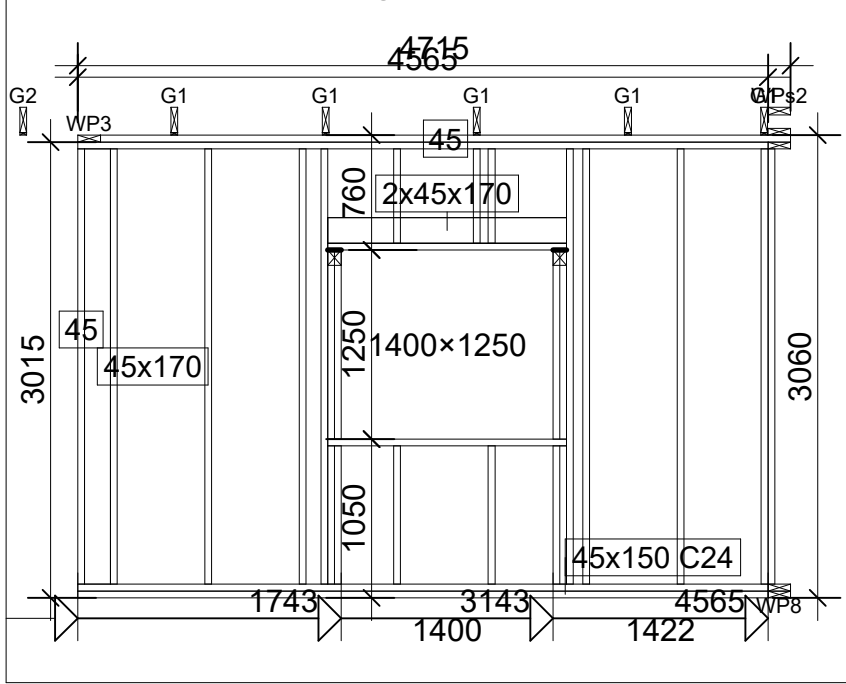
G2 - 3szt. 88 kg



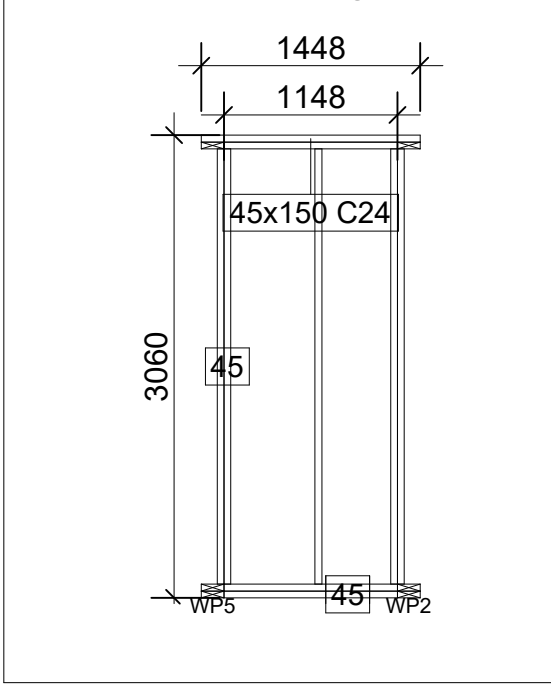
WP1 - 1szt. 130 kg



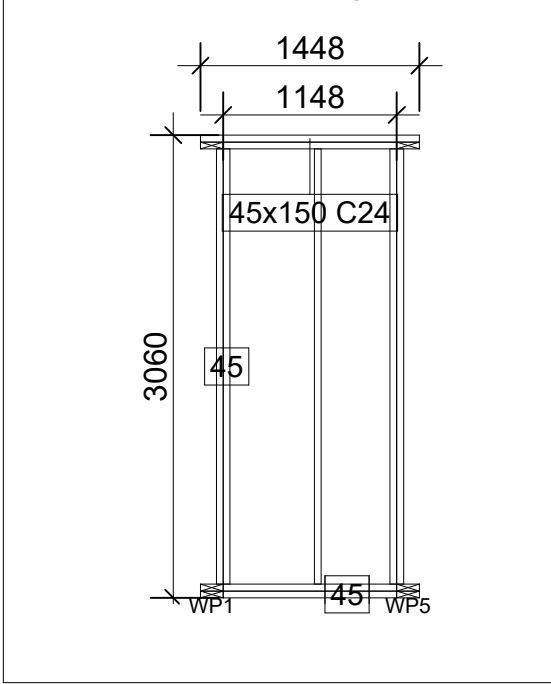
WP2 - 1szt. 215 kg



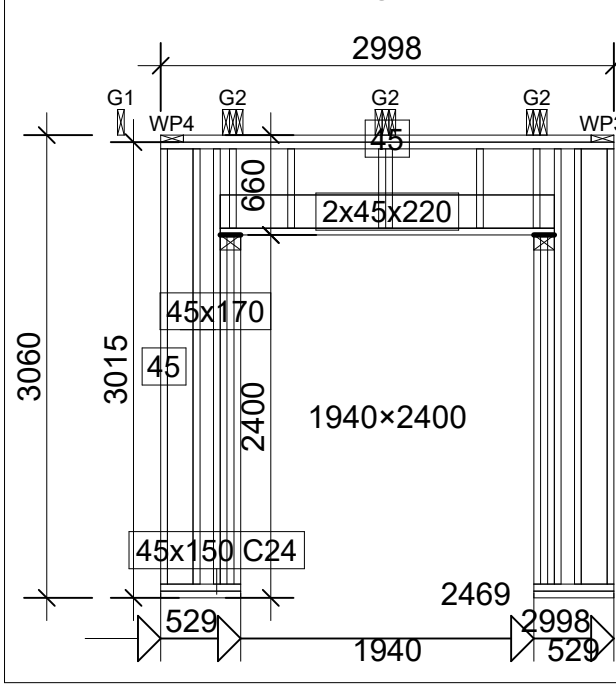
WP3 - 1szt. 44 kg



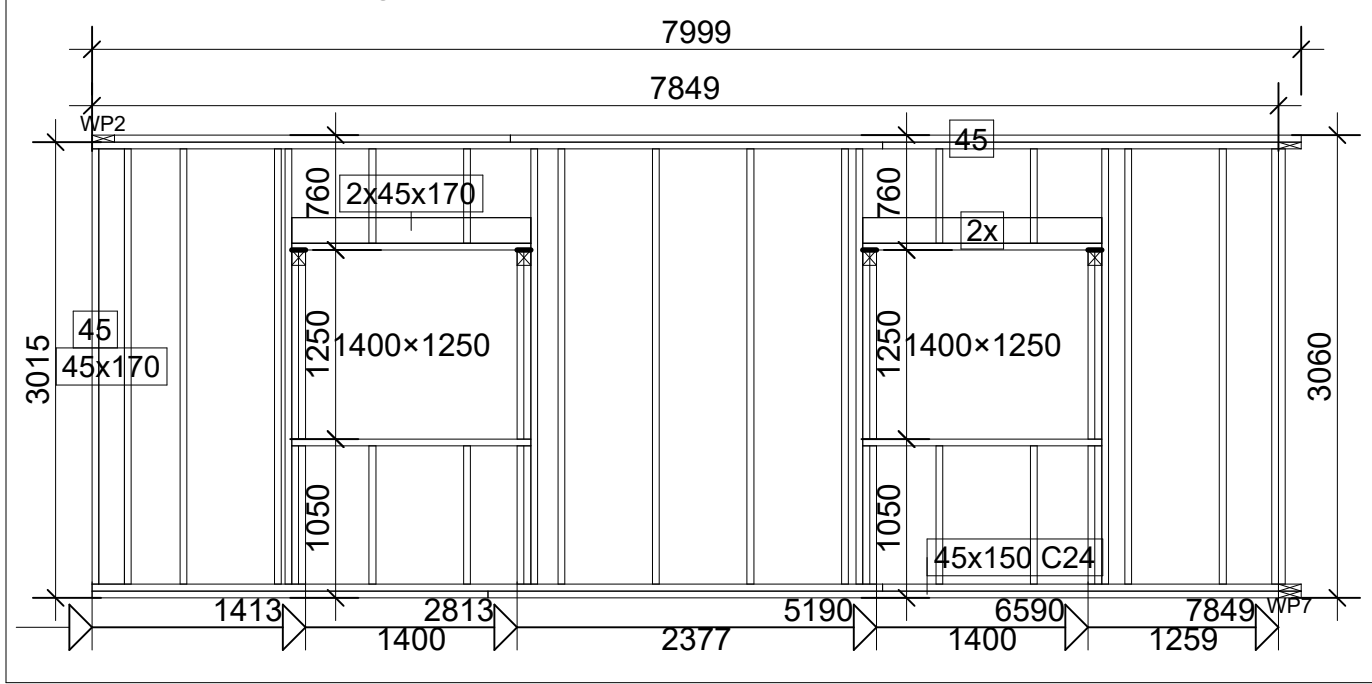
WP4 - 1szt. 44 kg



WP5 - 1szt. 184 kg

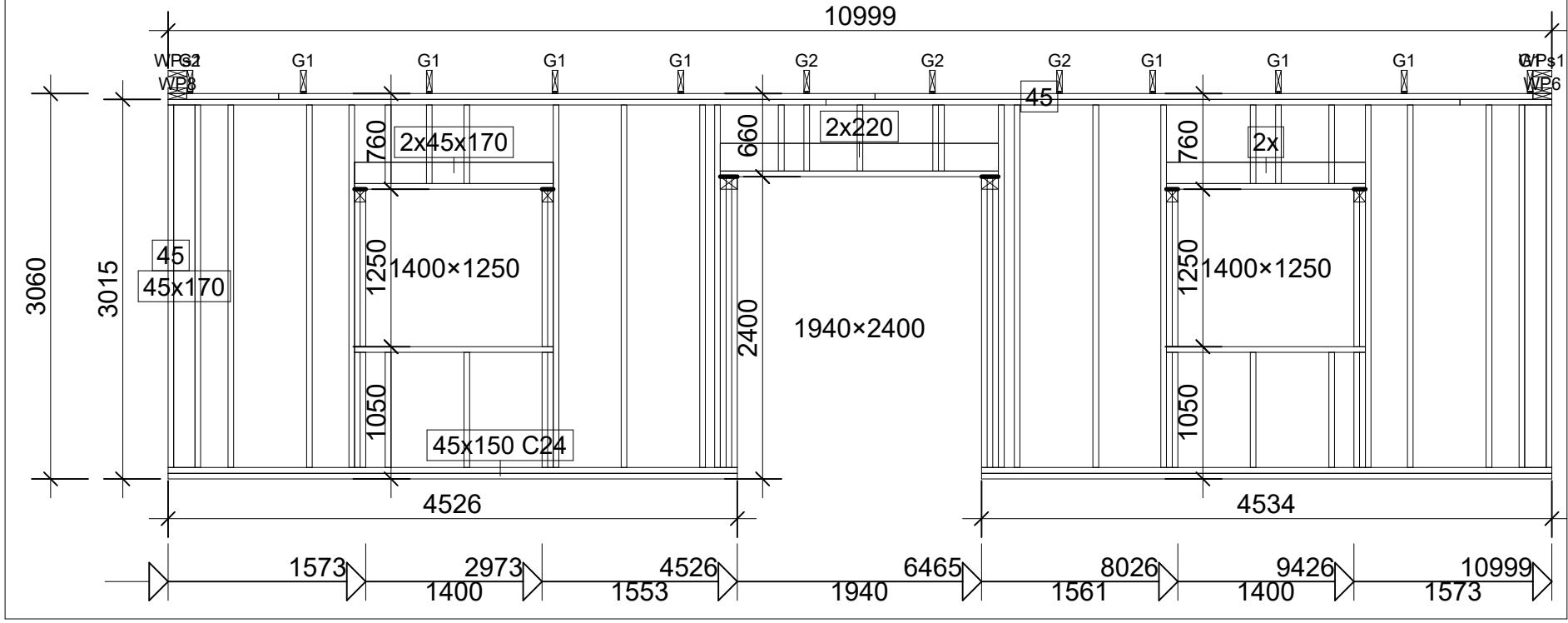


WP8 - 1szt. 371 kg

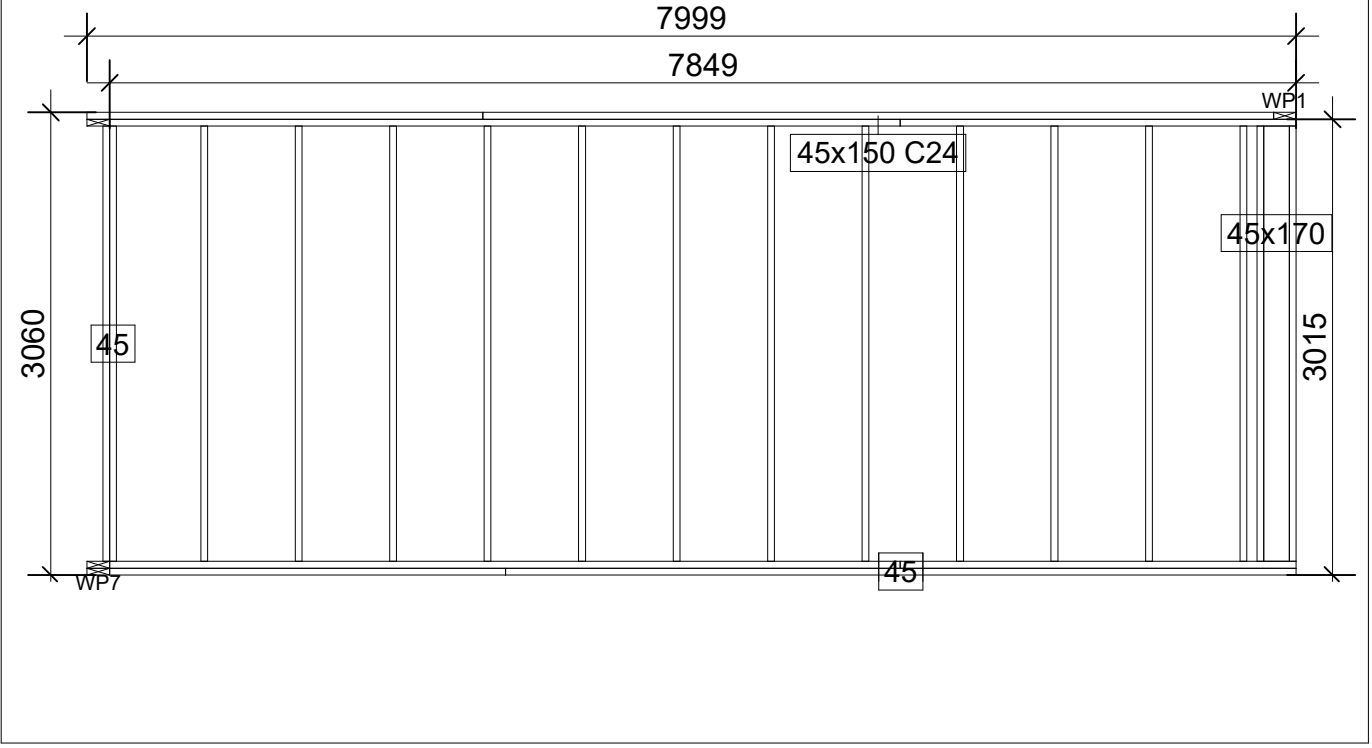


- UWAGA:
- Pręty łączące na zakład:
Ø12 - 60 cm
 - Materiały:
Beton fundamenty: min. C25/30
Beton pozostałe elementy: min C20/25
Stal zbrojeniowa: B500B
Konstrukcja drewniana: Drewno C24
 - Otulina zbrojenia:
fundamenty - 5 cm
belek, słupów, wieńcy - 3 cm
 - Wymiary zgodnie z rysunkami architektury.
 - Wymiary w cm, rzędne w m.
 - Ściany szkieletowe oraz dźwigary dachowe wykonać zgodnie z projektem wykonawczym dostawcy prefabrykatów.
 - Połączenia ścian z fundamentem oraz dźwigarów ze ścianami zgodnie z projektem wykonawczym dostawcy prefabrykatów.

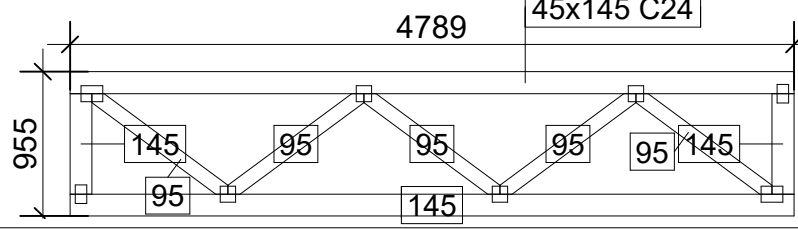
WP7 - 1szt. 520 kg



WP6 - 1szt. 253 kg



SWk1 - 4szt. 47 kg



± 0,00 105,15 m n.p.m.

PROJEKT TECHNICZNY

INWESTOR: Gmina Ostrowite ul. Lipowa 2 62-402 Ostrowite			PROJEKTOWAŁ: mgr inż. Piotr Polczyński uprawnienia budowlane do projektowania bez ograniczeń w specjalności konstrukcyjno-budowlanej		PODPIS I NR UPR PROJ.: WKP/0012/P00K/21		
JEDNOSTKA PROJEKTOWANIA: Materia Wnętrz ul. Wygonowa 5, 62-400 Słupca, mail: maja@materiawnetrz.pl					SPRAWDZIŁ: PODPIS I NR UPR PROJ.: mgr inż. Radosław Kotodziejczak uprawnienia budowlane do projektowania i kierowania robotami bez ograniczeń w specjalności konstrukcyjno-budowlanej		
PROJEKT: BUDOWA WIEJSKIEGO CENTRUM KULTURY Działka nr 26/1, 62-402 Lipnica, gmina Ostrowite, powiat słupecki, województwo wielkopolskie			KATEGORIA OBIEKTU: IX				
ZAWARTOŚĆ: BUDYNEK WIEJSKIEGO CENTRUM KULTURY Elementy prefabrykowane dachu i ścian			OPRACOWAŁ:				
PROJEKT NR: 241001		RYSUNEK NR: PT K_ PT_ 06_ 00		DATA: 12.2024			
ZAKRES		BRANŻA		ROZMIAR ARKUSZA: 650 x 420 mm			
STADIUM		NR		SKALA: 1: 50			
INDEX		BRANŻA:		KONSTRUKCJA			